

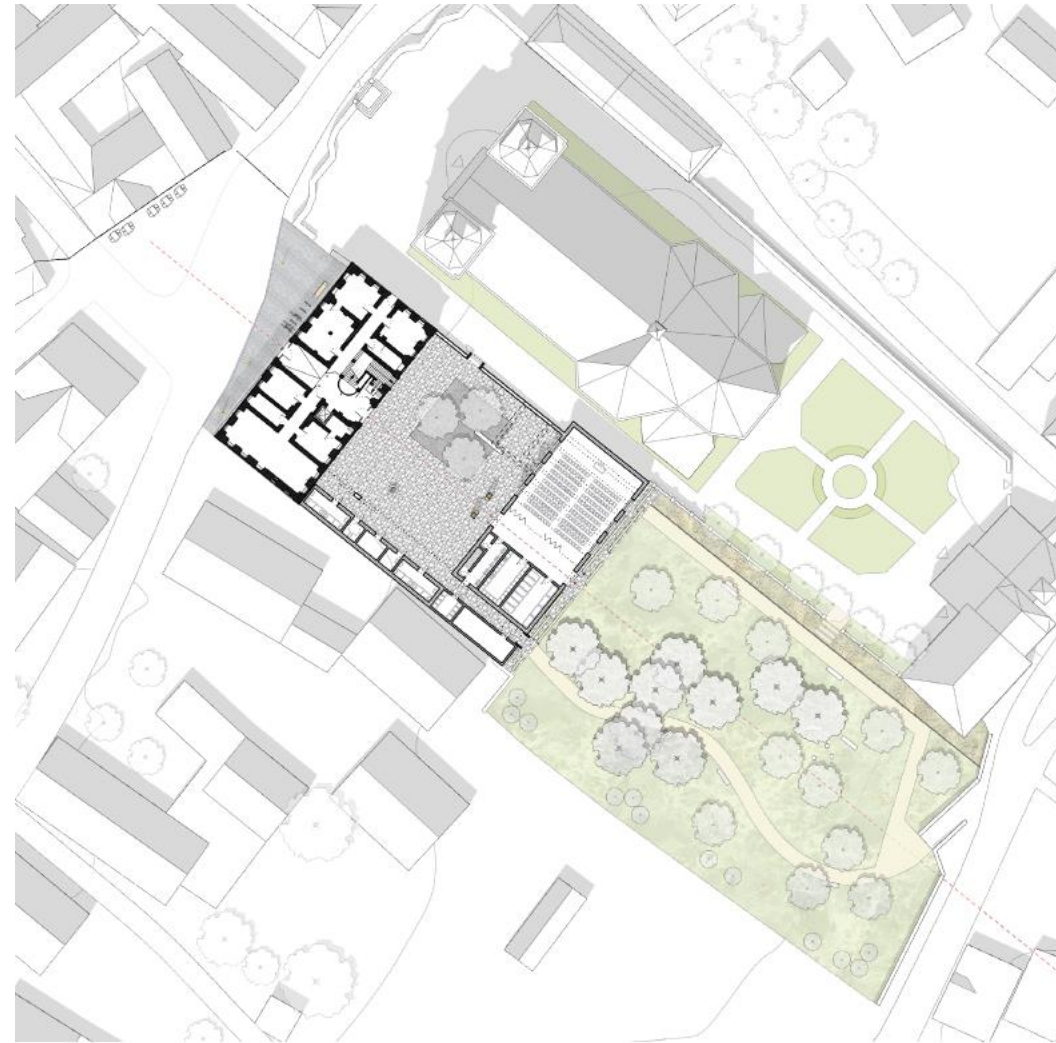


Vorentwurfsplanung

- ↪ **Verlagerung Rathaus ins Pfarrhaus**
- ↪ **Sanierung öffentliche Toilette**
- ↪ **Nutzung / Öffnung des Pfarrgartens**

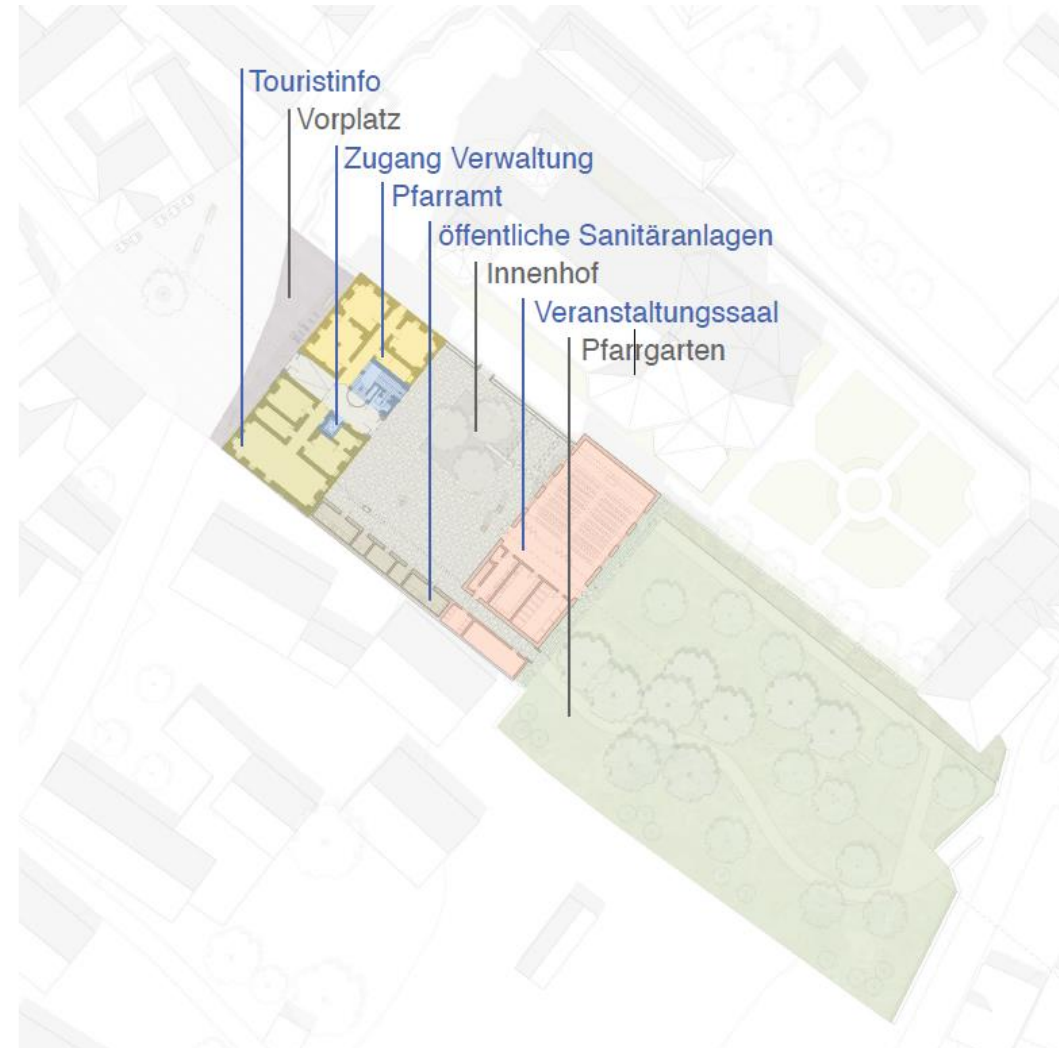


Übersichtskarte





Nutzungsverteilung





Grundriss Erdgeschoss

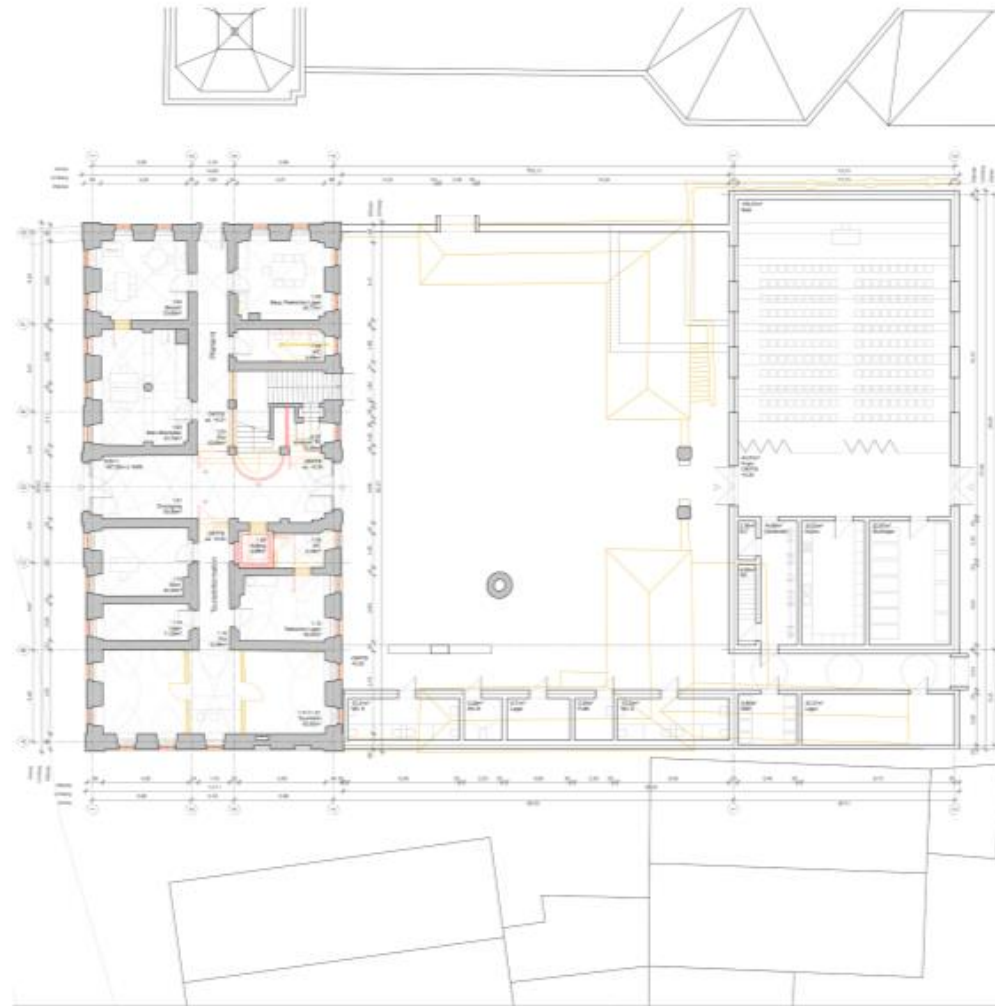
Touristinformation

Pfarramt

Zugang Verwaltung

Öffentliche WC-Anlagen

Veranstaltungssaal





Grundriss 1. Obergeschoss

Verwaltung

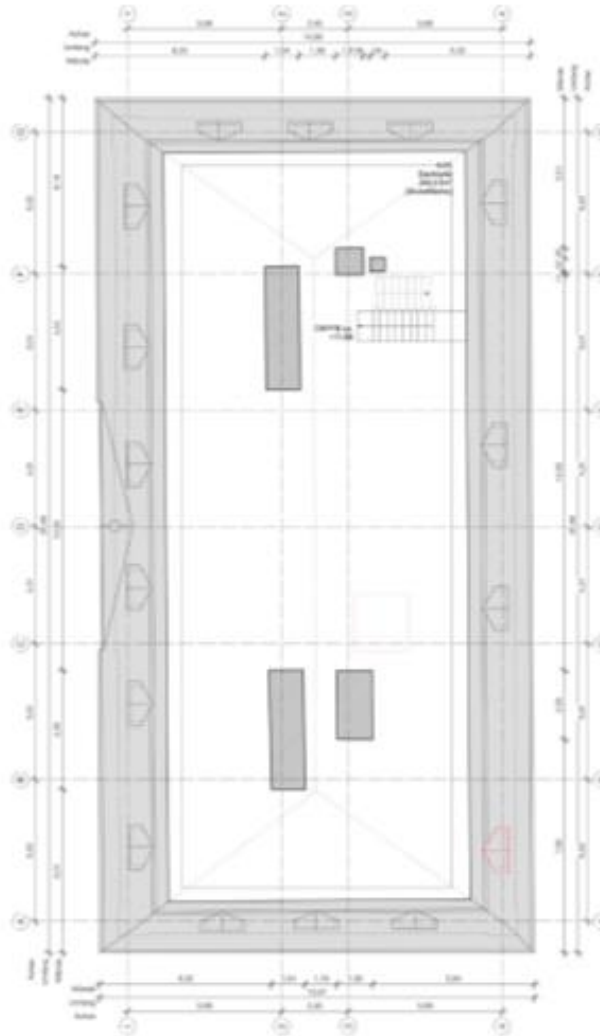
publikumsintensivere Nutzungen





Grundriss Dachspitz

Nicht ausgebaut







Aussicht vom Kreuzberg

