

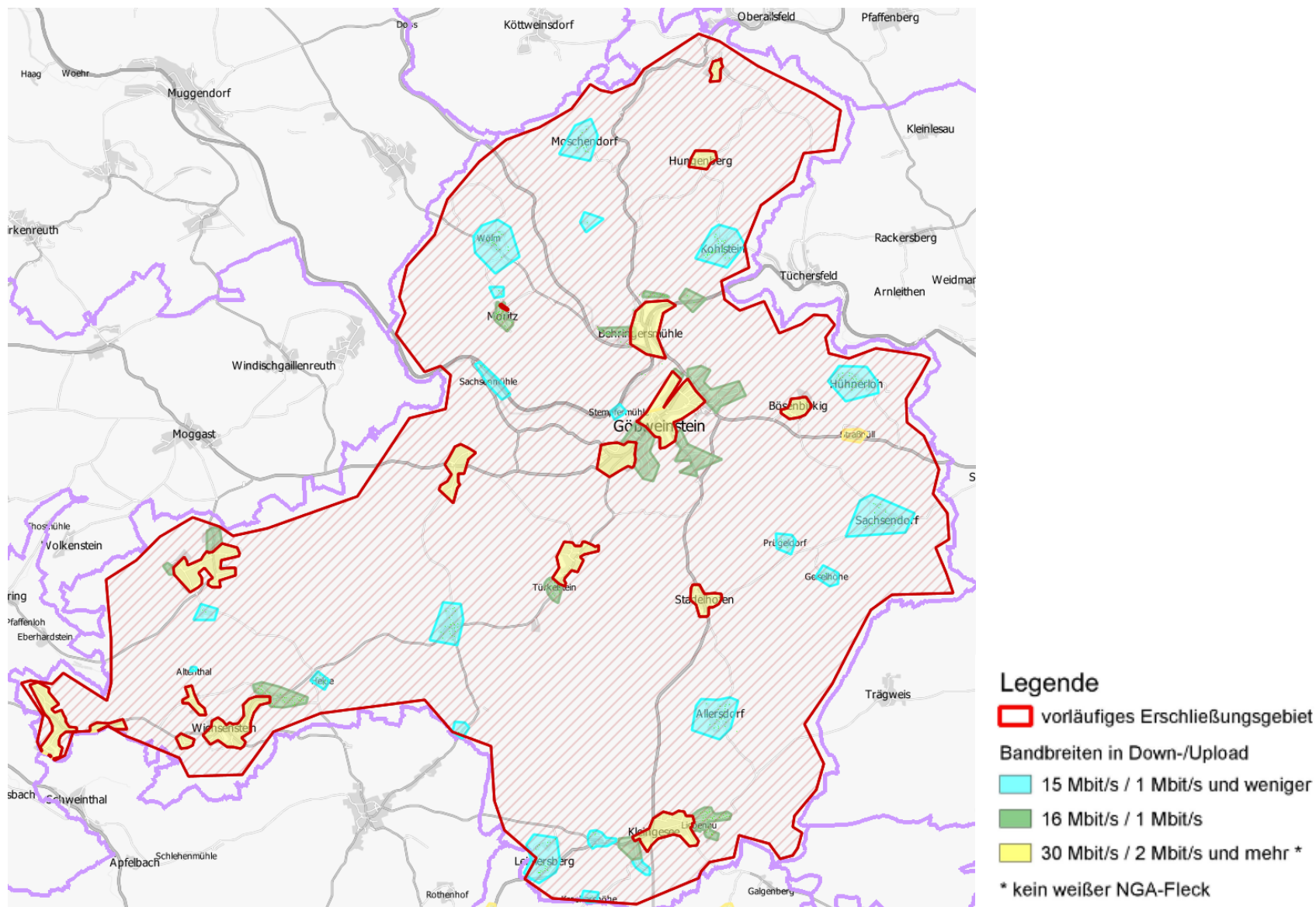
Bestandsaufnahme

im Rahmen der Richtlinie zur Förderung des Aufbaus von Hochgeschwindigkeitsnetzen im Freistaat Bayern (Breitbandrichtlinie – BbR) vom 09.07.2014.

1. Der Markt Gößweinstein hat ein vorläufiges Erschließungsgebiet festgelegt.
2. In der Kommune hat in einem ersten Förderschritt Ihre Breitbandversorgung erheblich optimieren können
3. Die derzeitige Ist-Versorgung vor der erneuten Markterkundung ist in folgender Tabelle und Karte dargestellt:

Tabelle der Ist-Versorgung: Stand vor der Markterkundung									
Download [Mbit/s]	<=15 Mbit/s Down / 1 Mbit/s Up			16 Mbit/s Down / 1 Mbit/s Up			>= 30 Mbit/s Down / 2 Mbit/s Up		
	ja	nein	z.T.	ja	nein	z.T.	ja	nein	z.T.
Gößweinstein Kernort, Etdorf, Leutzdorf, Morschreuth Wichsenstein, Ühleinhof, Hardt, Sattelmansburg, Stadelhofen, Hungenberg, Unterailsfeld, Bösenbirkig		x			x		x		
Behringersmühle, Kleingesees		x				x			x
Moritz			x			x			x
alle übrigen Ortsteile	x				x			x	

In untenstehender Karte sind die rot umrandeten gelben Bereiche die im ersten Verfahren ausgebauten Gebiete bzw. bereits versorgten Bereiche.



Gößweinstein Karte vorläufiges Erschließungsgebiet (rot umrandeter Bereich=gesamtes Gemeindegebiet, gelbe Bereiche „ausgestanzt“ Quelle: Corwese GmbH