

An aerial photograph of a village, likely Gößweinstein, showing a dense cluster of buildings with red roofs, surrounded by green hills and a river. The text "Dokumentation zum 1. Bürgertreffen" is overlaid in white on the image.

Dokumentation zum 1. Bürgertreffen

**Zukunft Gößweinstein
Integriertes städtebauliches Entwicklungskonzept**

**1. Bürgerworkshop
Pfarrzentrum Gößweinstein
3. Juli 2009**

1. Begrüßung und Einführung

Herr Bürgermeister Lang

**2. Erläuterungen zum integrierten städtebaulichen
Entwicklungskonzept:
Rahmendaten, Planungsprozess**

Büro Dr. Holl, Würzburg
GMA München

**3. Bewertung von Handlungsfeldern durch die
anwesenden Bürgerinnen und Bürger**

Moderation: Büro Dr. Holl, Würzburg

4. Zusammenfassung und Ergebnisse, Ausblick

Büro Dr. Holl, Würzburg



Projektsteuerung / Koordination
Städtebau / Bevölkerung / Wohnen / Soziales
Infrastruktur / Tourismus / Kultur

Büro für Städtebau und Architektur, Würzburg
Dr. Hartmut Holl Stadtplaner Architekt DASL SRL



Wirtschaft / Gewerbe / Handwerk
Einzelhandel / Nahversorgung

GMA - Gesellschaft für Markt- u. Absatzforschung mbH
Regionalbüro Bayern, München
Dr. Stefan Leuninger, Büroleiter München

Was ist ein städtebauliches Entwicklungskonzept ?

Querschnittsorientiert

- Erfassung aller wesentlichen Bereiche des wirtschaftlichen und gesellschaftlichen Lebens
- Leitlinien für wesentliche strategische Handlungsfelder

Handlungsorientiert

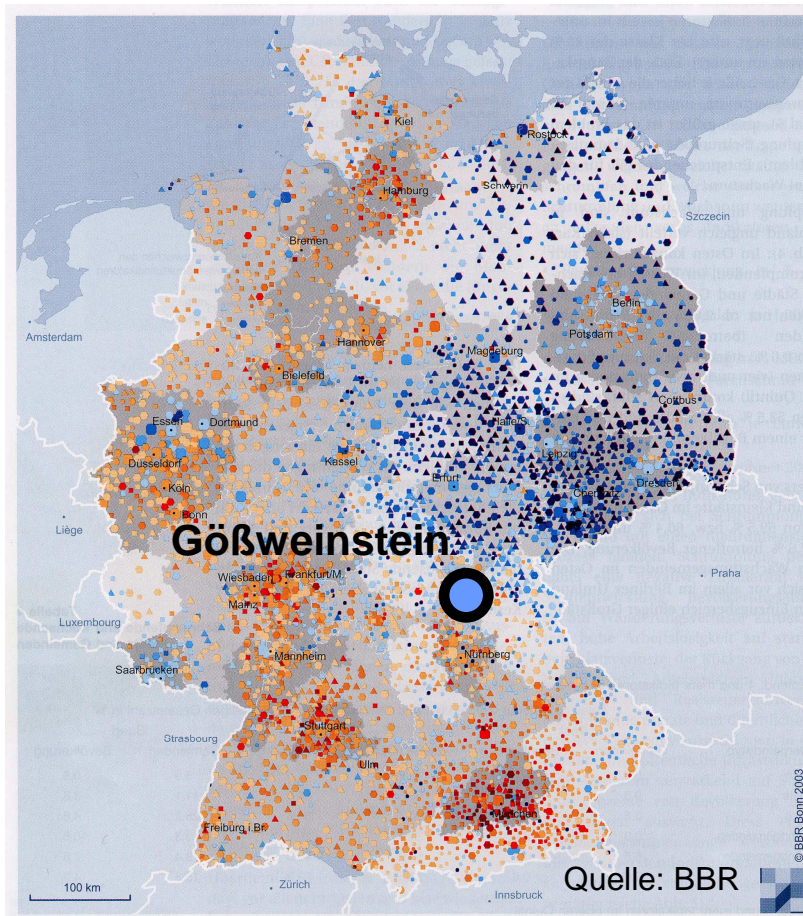
- Erarbeitung von Handlungsprogrammen und Leitprojekten
- Bündelung finanzieller, räumlicher und personeller Ressourcen auf strategisch bedeutsame Handlungsfelder

Dialogorientiert

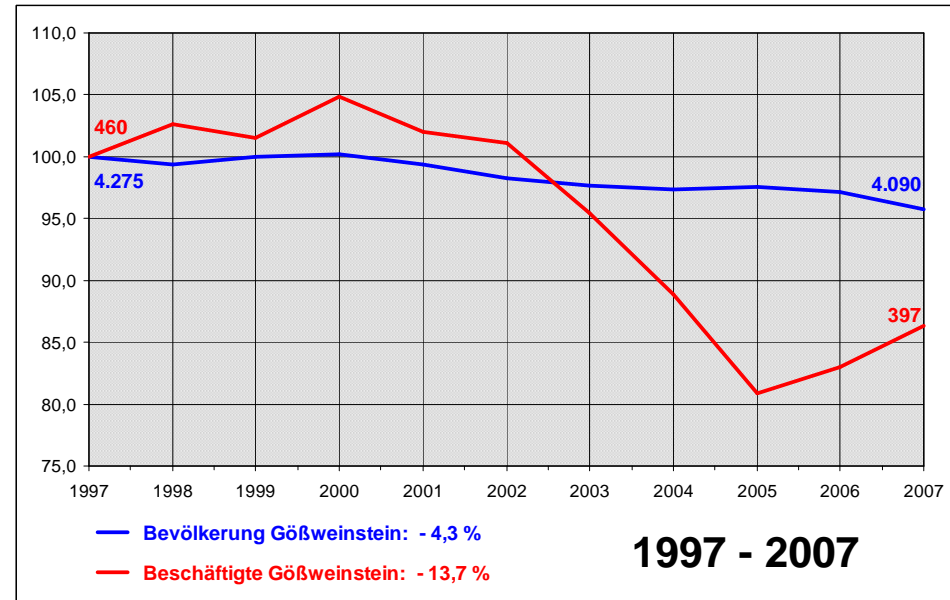
- Mitwirken der Bürger und lokalen Akteure
- Gemeinsames Erarbeiten von Leitlinien, Strategien und Projekten



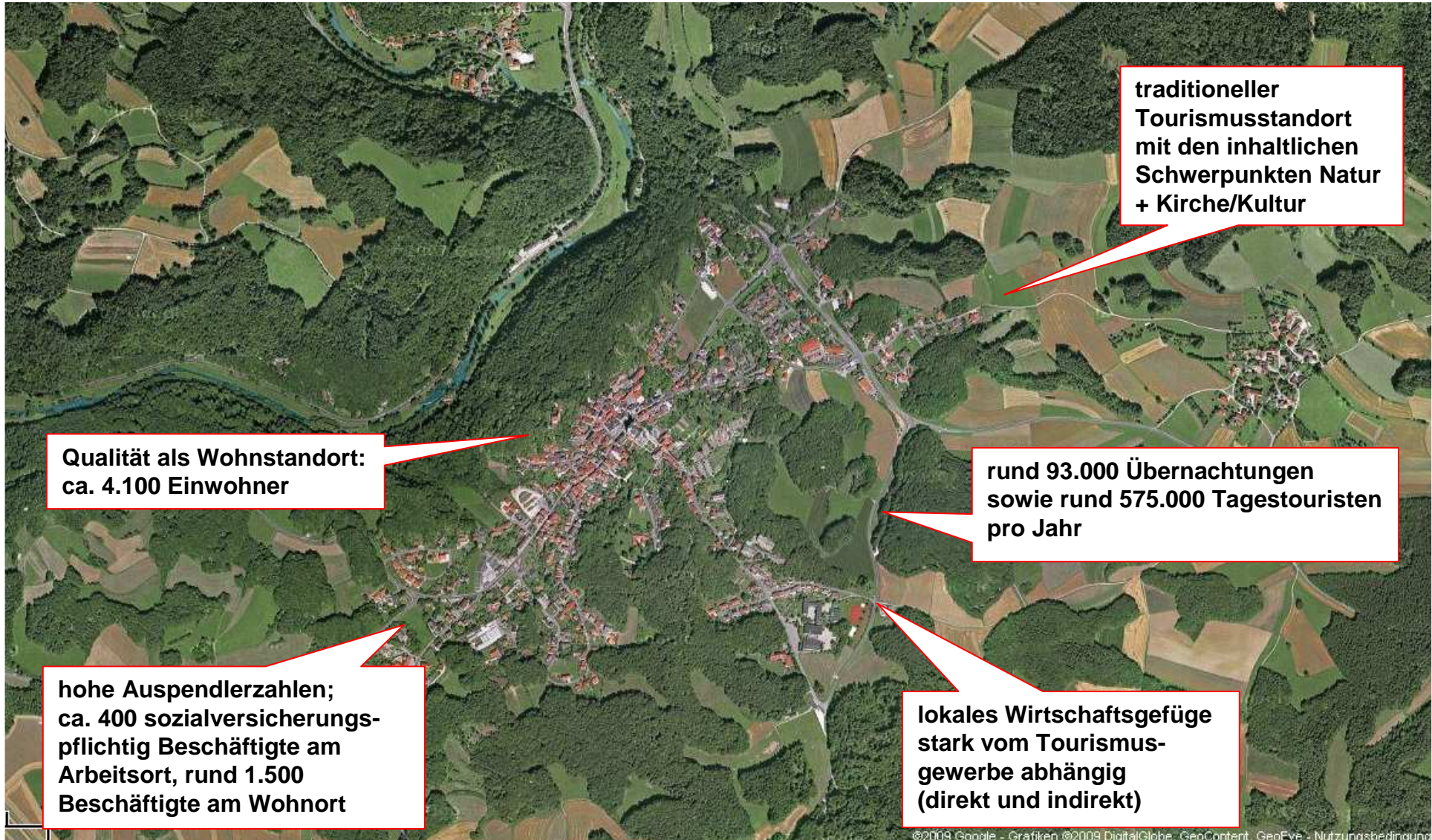
Wachstums- und Schrumpfungsräume



Bevölkerungs- und Beschäftigungsentwicklung



- Bevölkerungsentw.
- Wanderungssaldo
- Arbeitsplatzentw.
- Arbeitslosenquote
- Realsteuerkraft
- Kaufkraftzahlen



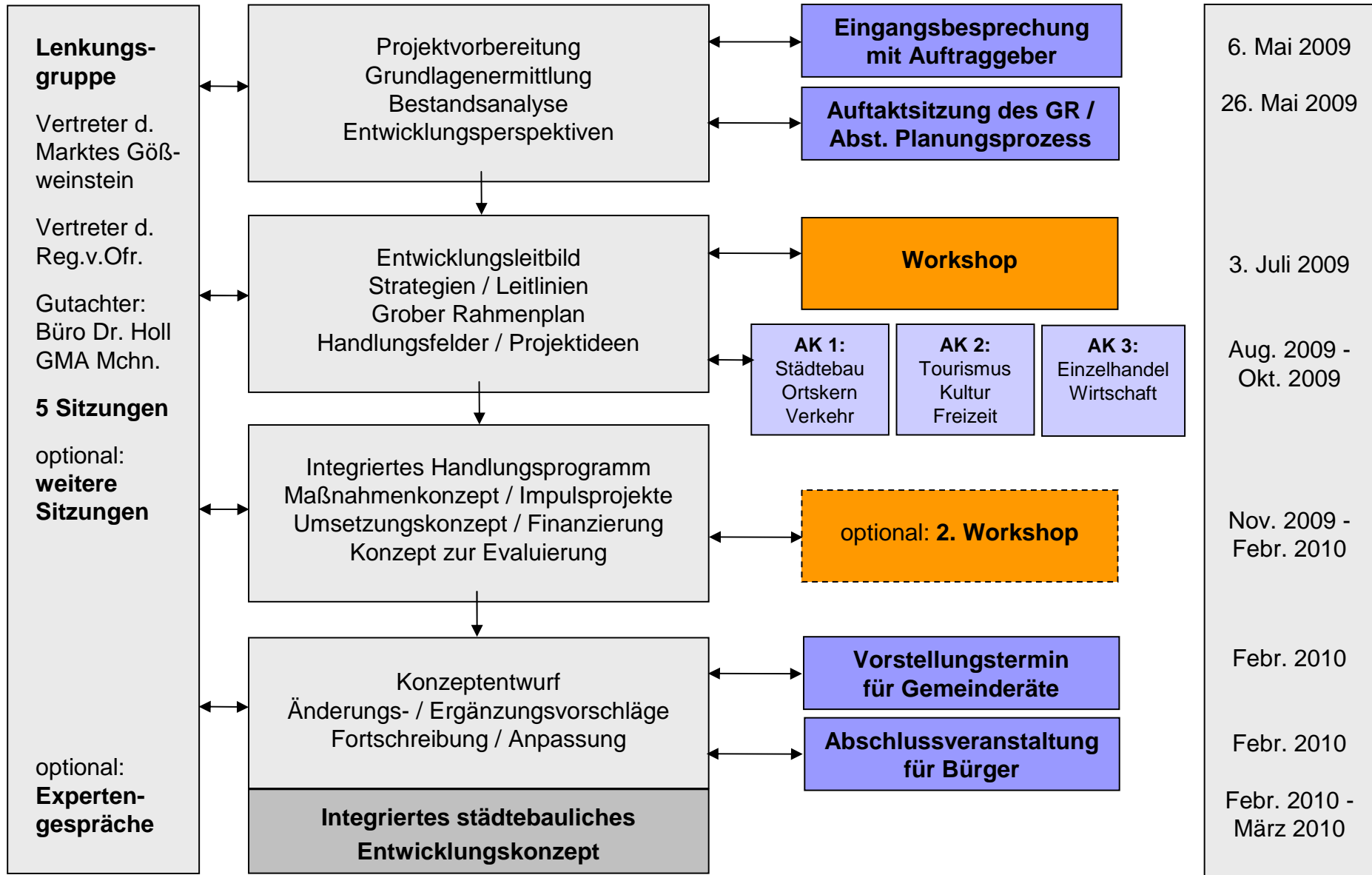
**traditioneller
Tourismusstandort
mit den inhaltlichen
Schwerpunkten Natur
+ Kirche/Kultur**

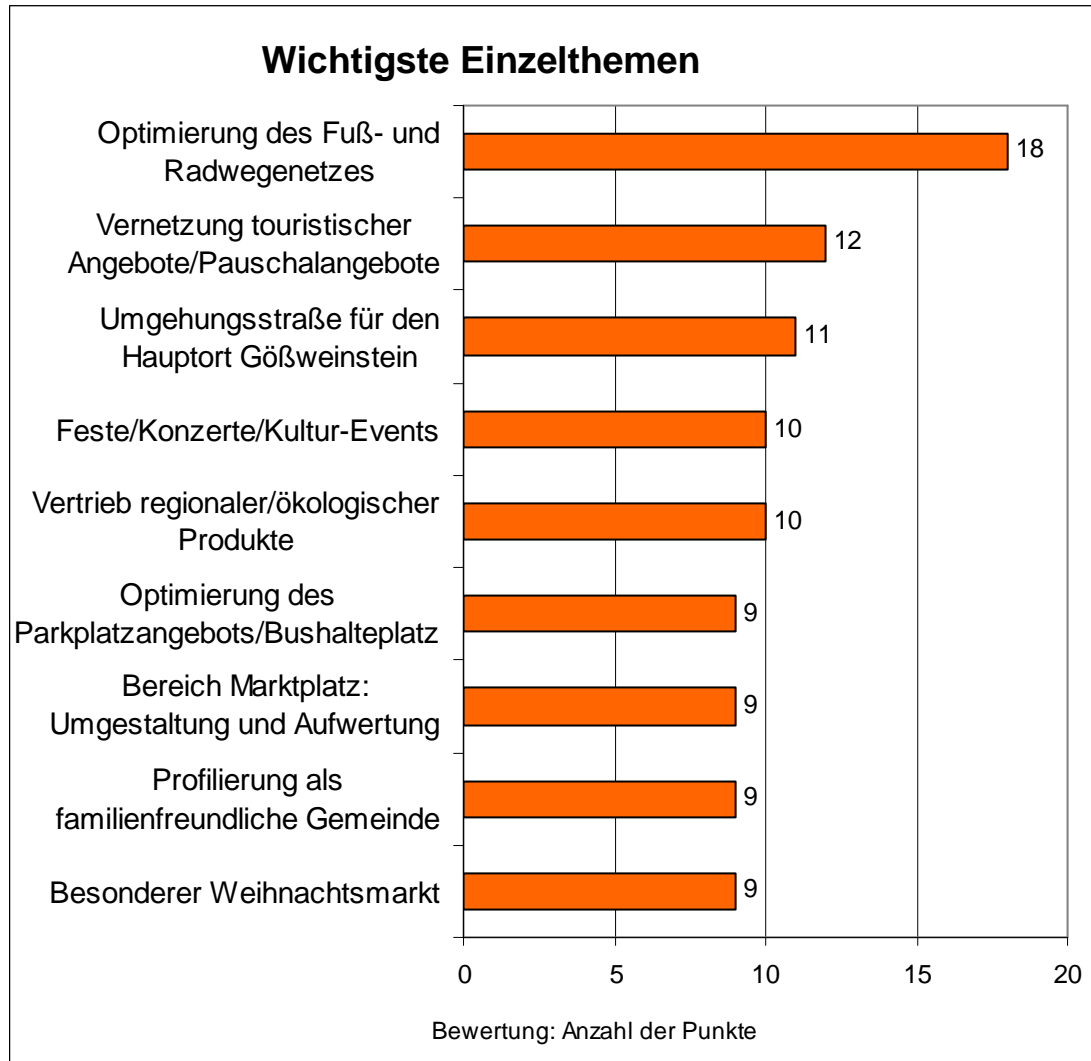
**Qualität als Wohnstandort:
ca. 4.100 Einwohner**

**rund 93.000 Übernachtungen
sowie rund 575.000 Tagestouristen
pro Jahr**

**hohe Auspendlerzahlen;
ca. 400 sozialversicherungspflichtig
Beschäftigte am
Arbeitsort, rund 1.500
Beschäftigte am Wohnort**

**lokales Wirtschaftsgefüge
stark vom Tourismus-
gewerbe abhängig
(direkt und indirekt)**





Die Bewertung der Handlungsfelder und Einzelthemen durch die Bürgerinnen und Bürger erfolgte durch Punktevergabe an vorbereiteten Themenplakaten. In nachfolgender Zusammenschau sind die Bewertungsergebnisse ausführlich dargestellt (siehe Punktezahl in rechter Spalte).

Anregungen der Bürgerinnen und Bürger sind mit blauer Schrift gekennzeichnet. Themen mit höherer Punktezahl sind farblich hervorgehoben.

Städtebau und Verkehr 12

Wie kann Gößweinstein als Wohnstandort noch attraktiver werden?
Welche verkehrlichen und siedlungsstrukturellen Verbesserungen sind möglich?

Attraktive Wohnraumangebote	
Preisgünstiges Wohnen	3
Wohnen im Altort / Sanierung von Wohnungen	1
Seniorengerechtes Wohnen	1
Familiengerechtes Wohnen	
Verkehrliche Verbesserungen / Erreichbarkeit	
Optimierung des Fuß- und Radwegenetzes	18
Umgehungsstraße für den Hauptort Gößweinstein	11
Optimierung des Parkplatzangebots / Bushalteplatz	9
Optimierung der ÖPNV-Bedienung	5
Optimierung der Ausschilderung (z.B. Parkleitsystem)	
Verbesserung der Siedlungs- und Freiraumstruktur	
Modernisierung und Qualifizierung privater Gebäude	3
Ortsrandgestaltung	2
Verbesserung der Ortseingänge	1
Aufwertung und Vernetzung von Grünräumen	1

Ortskernentwicklung 9

Wie kann der Ortskern von Gößweinstein funktional gestärkt werden?
Wie kann der Ortskern attraktiver gestaltet werden?

Nutzung und Gestaltung baulicher Potenziale	
Bereich Marktplatz: Umgestaltung und Aufwertung	9
Bereich Haus des Gastes: Umgestaltung und Aufwertung	1
Fassadengestaltung	1
Kommunales Förderprogramm/Sanierungssatzung	
Erhaltung historischer Gebäude / Ensembles	
Attraktive Angebote und Nutzungsvielfalt	
Events im Ortskern / beispielbare Plätze	1
Einzelhandels- / Dienstleistungsangebote	
Hochwertige Gastronomieangebote	
Leerstandsmanagement / Umnutzung von Gebäuden	
Zentrale Info-Punkte (Schaukästen, Plakatierung)	
Erhöhung der Aufenthaltsqualität	
Verkehrsberuhigung / Gestaltung der Ortsdurchfahrt	5
Inszenierung des Altorts / Beleuchtung	2
Platz- / Freiraumgestaltung	1
Möblierung / Sitzgelegenheiten	

Wirtschaft und Einzelhandel 14

Wie kann die Versorgungsqualität in Gößweinstein erhöht werden?
Wie kann die lokale Wirtschaft gestärkt werden?

Stärkung des Einzelhandels	
Vertrieb regionaler Produkte / ökologischer Produkte	10
Genossenschaftsladen	3
Bauernmarkt im Hauptort	2
Fläche bei Edeka: Entwicklungsfläche für Einzelhandel	
Spezielle Sortimente für Touristen / Tagesbesucher	
Kundenbindungsstrategie / mehr Kundenservice	
Qualifizierungsoffensive / Mitarbeiterschulung	
Stärkung der lokalen Wirtschaft	
Förderung kleiner Gewerbe- / Handwerksbetriebe	4
Ausweitung lokaler Dienstleistungen	4
Preisgünstige Räume für Gründer und Kleinunternehmen	
Erweiterungs- / Verlagerungsflächen	
Qualifizierung und Beschäftigung	
Möglichkeiten für geringfügige Beschäftigung	2
Qualifizierung von Arbeitslosen	
Lehr- und Lernwerkstatt für Jugendliche	

Soziale Infrastruktur 8

Wie kann die soziale Infrastruktur weiter qualifiziert werden?
Welche Einrichtungen und Angebote werden gebraucht?

Qualifizierung von Bildung und Kinderbetreuung	
Profilierung als familien- / kinderfreundliche Gemeinde	9
Qualifizierung Schule / multifunktionale Nutzung	3
Qualifizierung / Spezialisierung Kindergärten	1
Verbesserung der Kleinkindbetreuung	1
Gesundheitsleistungen und soziale Angebote	
Sicherung der medizinischen Versorgung	2
Betreuungs- / Freizeitangebote für Senioren	2
Betreuungs- / Freizeitangebote für Jugendliche (auch dezentral)	2
Bürgernetzwerke / ehrenamtliches Engagement	2
Qualifizierung sonstiger öffentlicher Einrichtungen	
Kinderspielplätze / Naturerlebnisräume	7
Umbau und Erweiterung des Rathauses	6
Alternative Energien	5
Bürgerfreundliche Verwaltung / Bürgerbeteiligung	2
lokale Kooperation verbessern	1
Multifunktionale Veranstaltungshalle	

Tourismus und Kultur 23

Wie kann Gößweinstein als Tourismusort noch attraktiver werden?
Welche Verbesserungen beim touristischen und kulturellen Angebot sind möglich?

Profilierung und Vermarktung	
Vernetzung touristischer Angebote / Pauschalangebote	12
Stärkere Profilierung: Religion und Spiritualität	7
Stärkere Profilierung: Ländliche Kultur (z.B. Kunsthandwerk)	2
Gemeinsame touristische Vermarktung der Region	2
Verbessertes Vertriebssystem (z.B. Buchungssystem)	
Qualifizierung der touristischen Infrastruktur	
Leitsystem / hochwertige Beschilderung	8
Kinderbetreuungsangebote für Urlaubsgäste	4
Qualifizierung von Gastronomiebetrieben	3
Qualifizierung des Tourismusbüros	3
Qualifizierung des Beherbergungsangebots	2
Ergänzende Angebote im Bereich Gesundheitsvorsorge	1
Ausschöpfung des kulturellen Potenzials	
Feste / Konzerte / Kultur-Events	10
Besonderer Weihnachtsmarkt	9
Sakrale Kunst / spirituelle Angebote	6
Soziokulturelle Angebote / Brauchtumpflege	

Natur, Erholung und Freizeit 10

Wie wichtig sind Erholungs- und Freizeitnutzungen in Gößweinstein?
Welche Angebote kann Gößweinstein innerhalb der Tourismusregion Fränkische Schweiz beitragen?

Profilierung und Vermarktung der Angebote	
Positionierung innerhalb der Fränkischen Schweiz	
Angebote für Genusswanderer	
Angebote für Gesundheitsbewusste	
Vermarktung des Prädikats Luftkurort	
Verbesserung der Sport- und Freizeitinfrastruktur	
Ausbau der Sportstätten	8
Sanierung des Höhenbades / Ausbau zum Naturbad	5
Barrierefreie Angebote (z.B. mp3-Führer für Sehbehinderte)	1
Ausbau des Schwimmbades	1
Optimierung Wegenetz für Wanderer / Radfahrer / Skater	
Ausschöpfung des Naturpotenzials	
Natur-Erlebnis-Angebote (z.B. Klang-Pfad, Wasser-Spielplatz)	3
Aufwertung von Grünräumen / Freiluftveranstaltungen	1
Besonderheiten der Flora und Fauna	1
Felsfreilegungen (Kulturlandschaft)	1
Gesundheitsangebote	
Sichtbeziehungen wieder herstellen	
Landschaftspflege	





